



Librat

Torses

Mon travail expérimental depuis deux ans a pour point de départ le corps humain et plus particulièrement le torse. Un torse d'homme, de femme ou androgyne, un tronc, un arbre, une force, un canal d'énergie entre un ancrage-racines *Terre* et une aspiration *Ciel*, une quête humaine, une globalité. Un corps pour quoi faire ? Un instrument pour vivre, grandir, aimer, faire, exprimer. Un médium temporel entre ailleurs et ailleurs, entre avant et après, ici et maintenant.

Je tente l'évocation de cet espace clos pour en proposer une lecture. Un sujet récurrent mais toujours différent par l'utilisation de diverses techniques et matrices sur papier ou sur toile : peinture, gravure, monotype, découpage, collage, palette graphique...

J'aime la multiplication sérielle. De déclinaisons en variantes, je vais au bout de ce qu'elle m'offre jusqu'à épuisement ou lassitude de sa part.

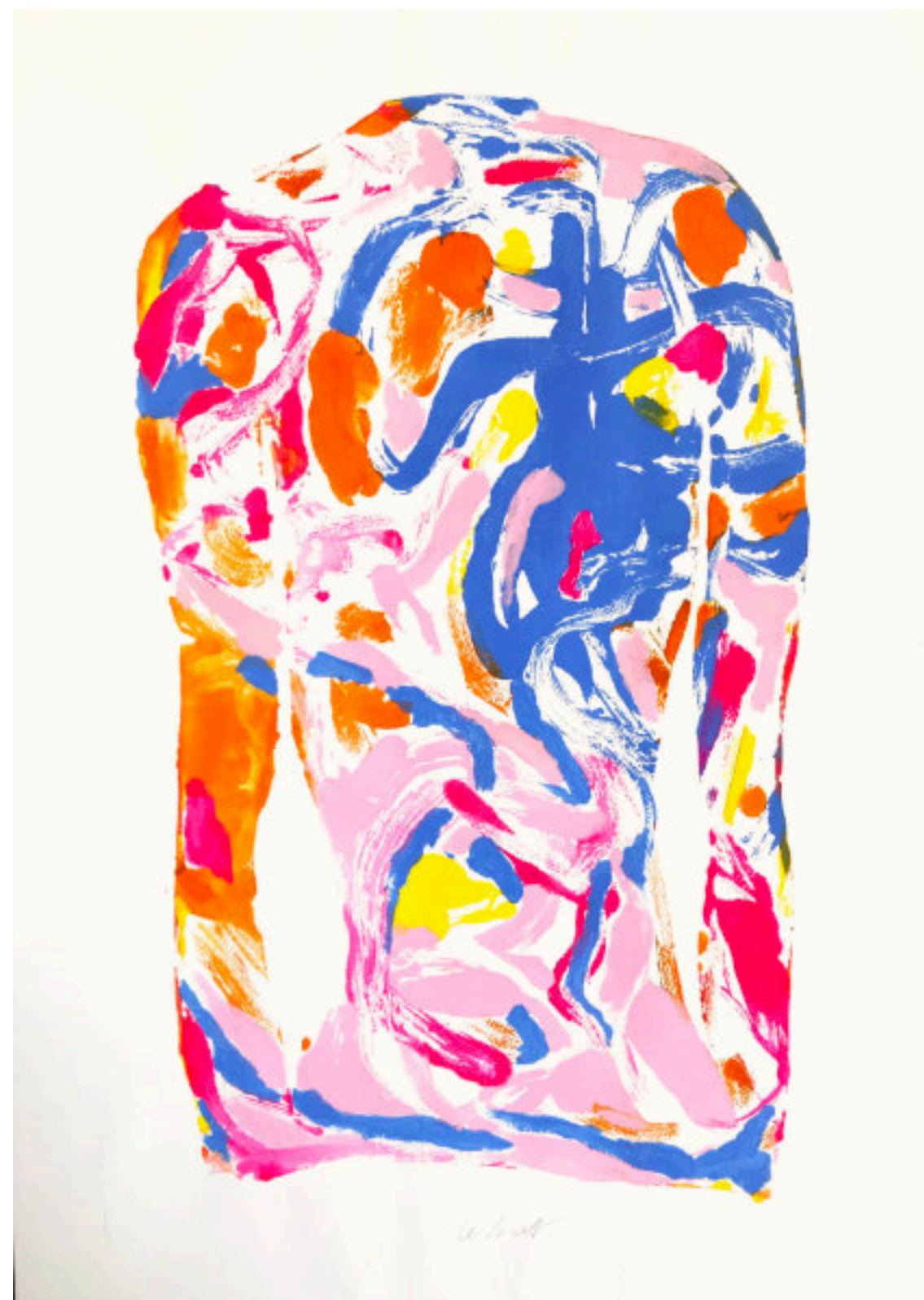
J'alterne les petits et les grands formats sur papier, carton ou toile.

Ma relation au support et ma gestuelle sont alors différents, déstabilisants mais stimulants. Au cours de mon travail, j'aime la surprise d'une direction inattendue, d'une exploration à tenter. Si l'ouverture espérée est parfois fugace, il arrive aussi qu'elle me pousse à découvrir cet inconnu.

Pratiquer mon art est une démarche intime, fragile mais enrichissante et réjouissante. J'aimerais que mon travail évoque l'insaisissable et soit une invitation à le suivre.



Lehmann

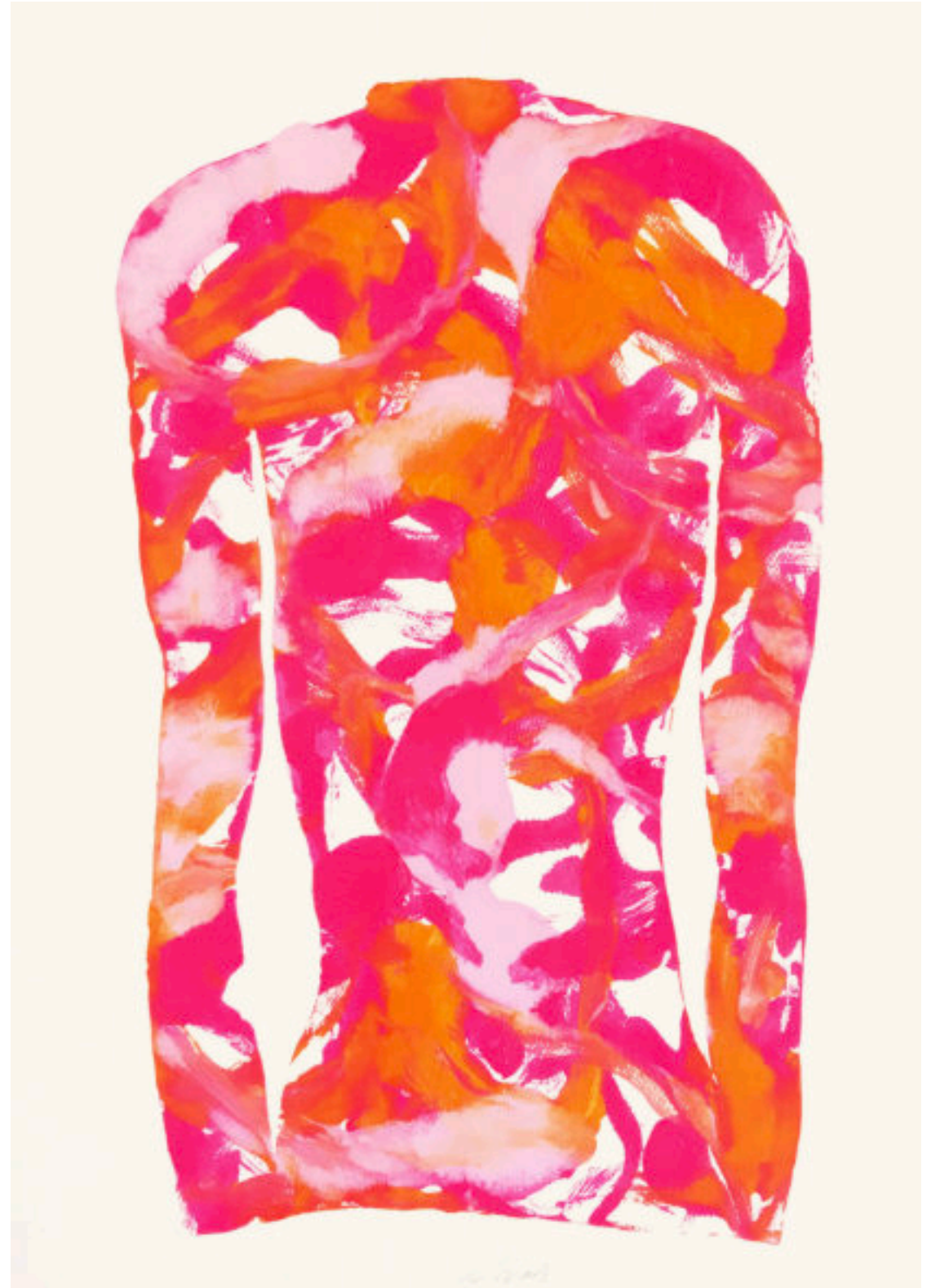


Lehmann

Monotype et technique mixte sur papier. 50 cm x 70 cm
< Linogravure. 50 cm x 70 cm



Pastel à l'huile sur papier
50 cm x 70 cm





Monotype et technique mixte sur papier. 50 cm x 70 cm
Acrylique sur papier kraft. 50 cm x 70 cm >



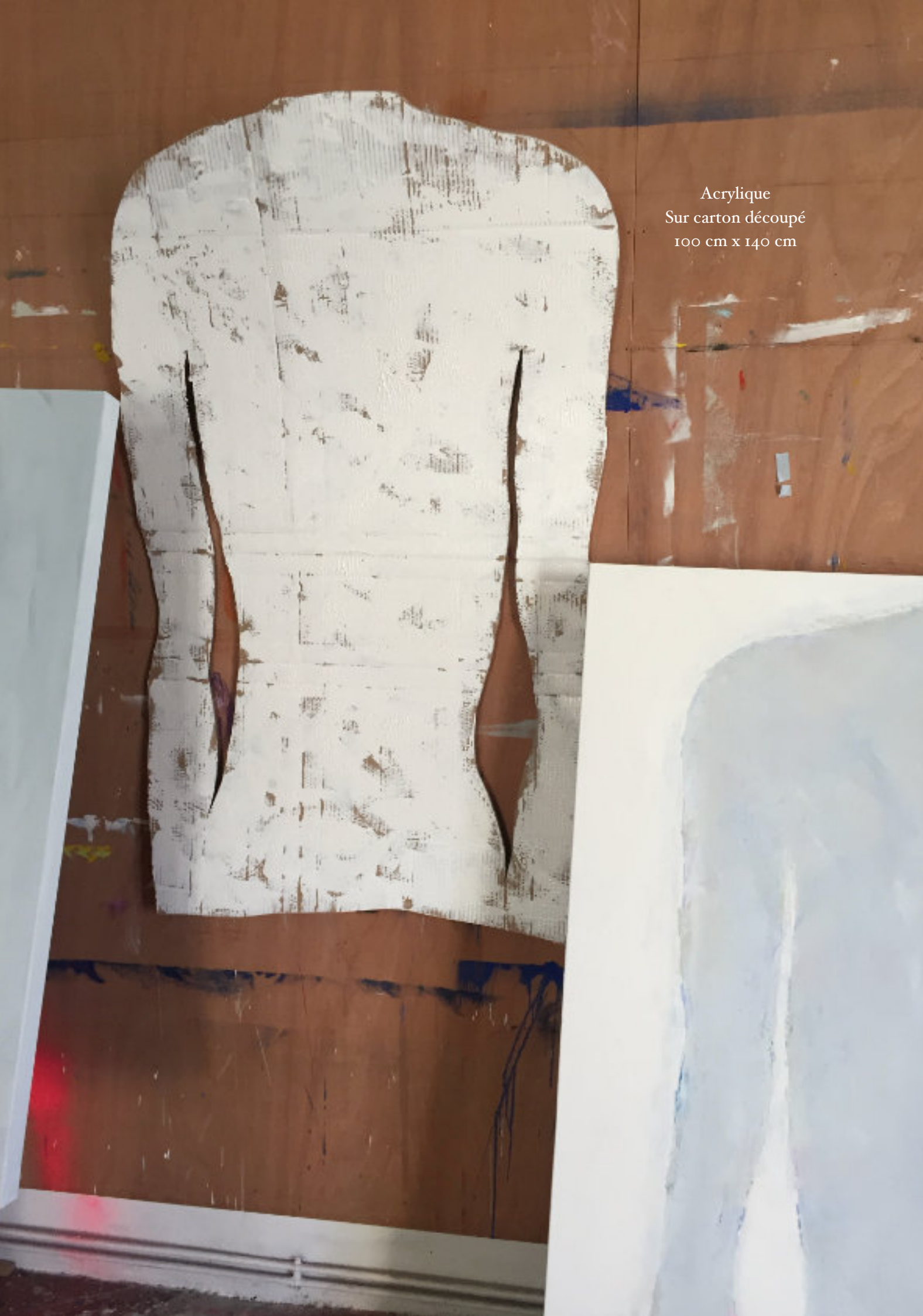


Technique mixte sur papier 50 cm x 70 cm
Acrylique sur papier 50 cm x 70 cm >





Monotype et technique mixte sur papier
50 cm x 70 cm



Acrylique
Sur carton découpé
100 cm x 140 cm



Acrylique sur toile
120 cm x 150 cm



Acrylique sur toile
120 cm x 150 cm





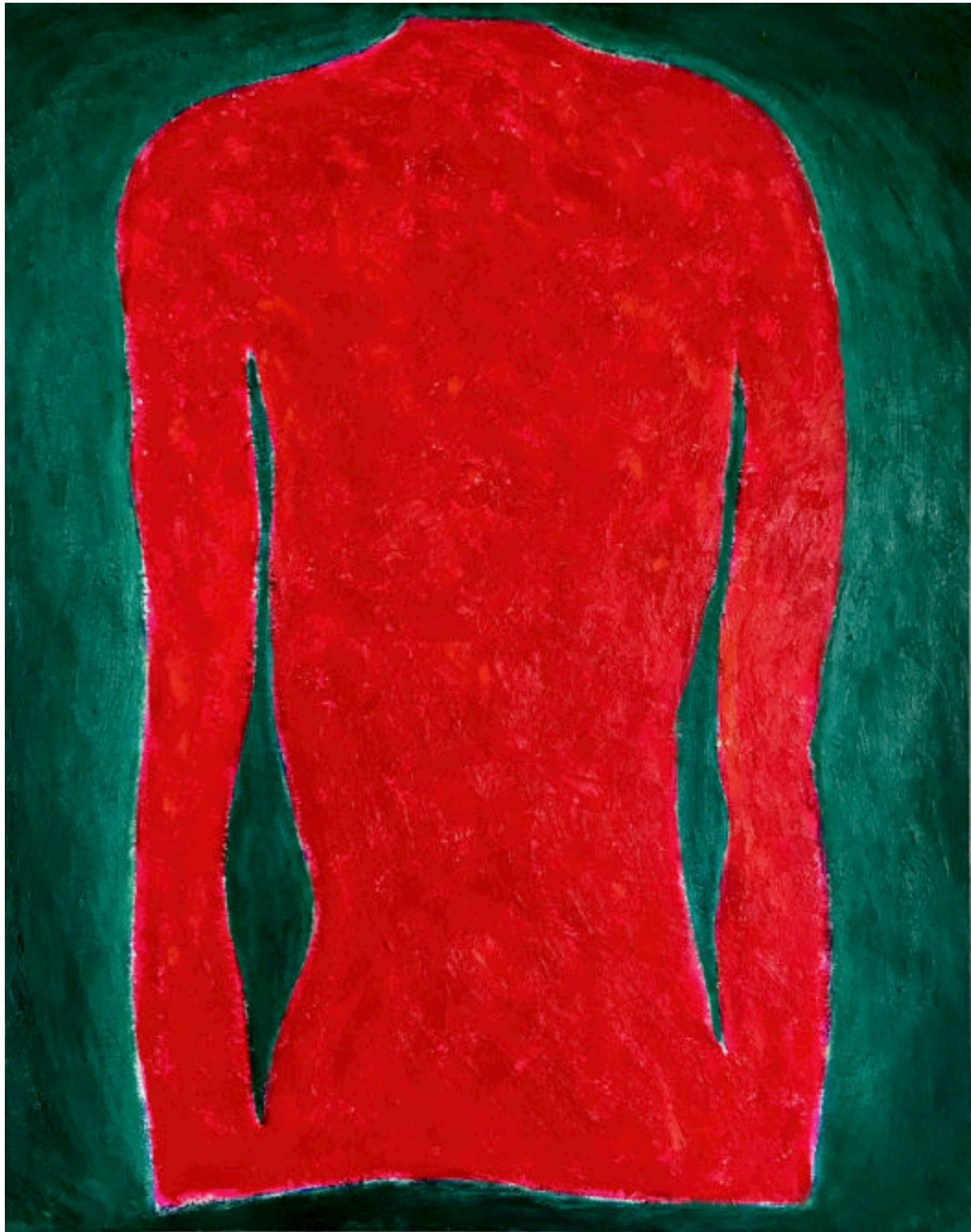
Pastel à l'huile sur papier
50 cm x 70 cm



Pastel à l'huile sur papier
50 cm x 70 cm



Craies à la cire.
Mine de plomb.
21 cm x 30 cm



Huile sur toile
120 cm x 150 cm



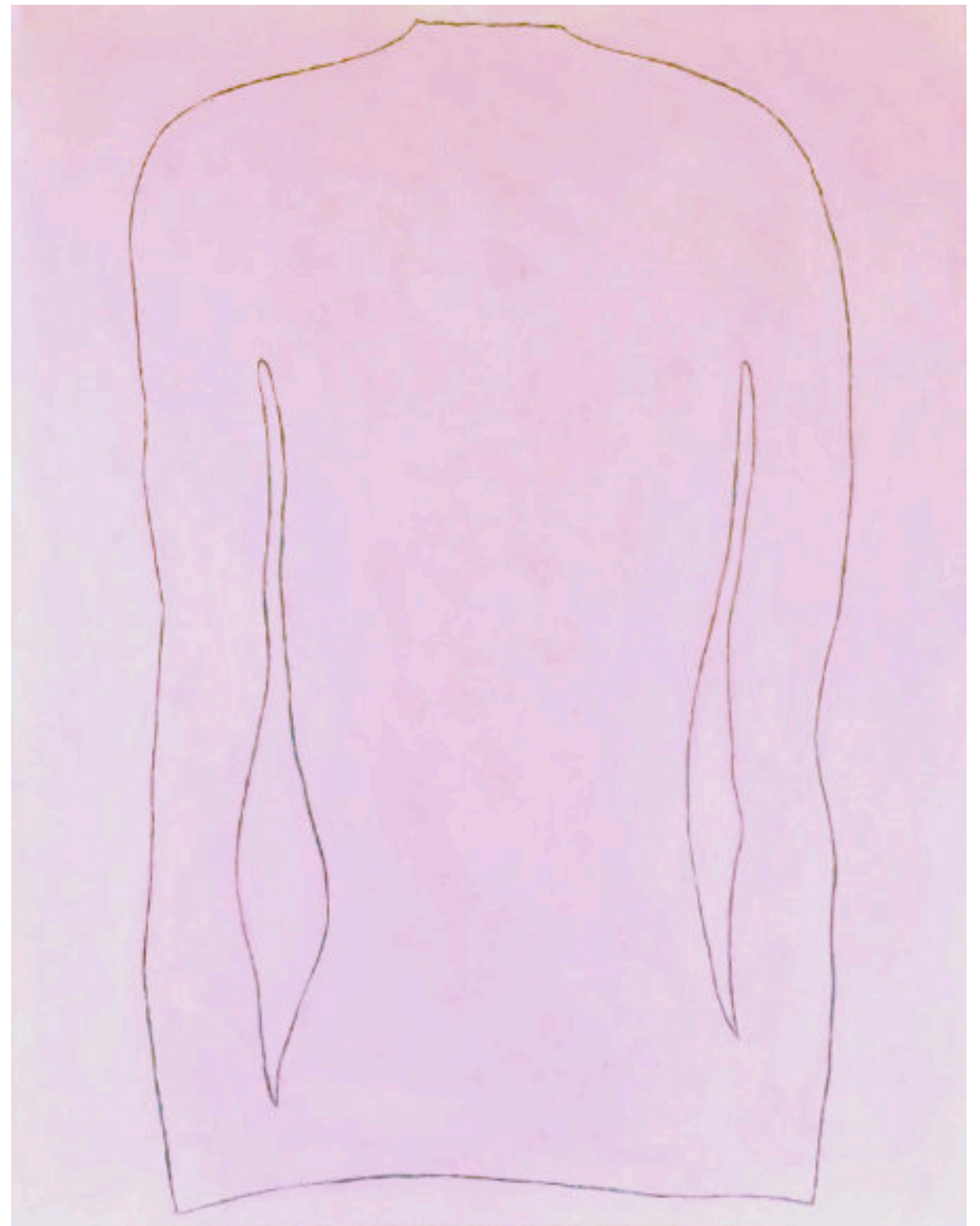
Acrylique sur toile
120 cm x 150 cm



Technique mixte sur toile
120 cm x 150 cm



Acrylique sur carton découpé
100 cm x 140 cm



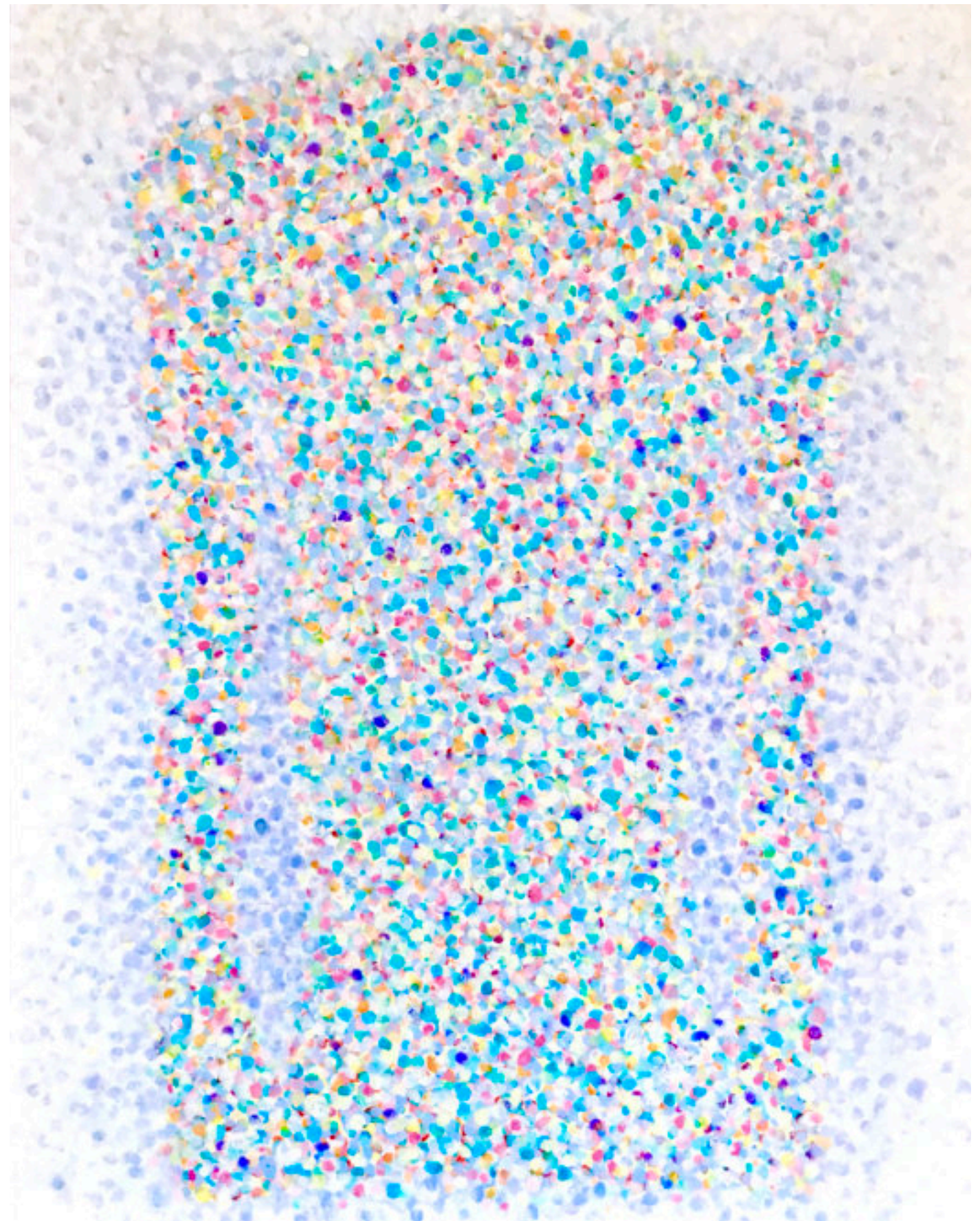
Acrylique sur toile
120 cm x 150 cm



Huile sur toile
120 cm x 120 cm



Acrylique sur papier découpé
100 cm x 140 cm



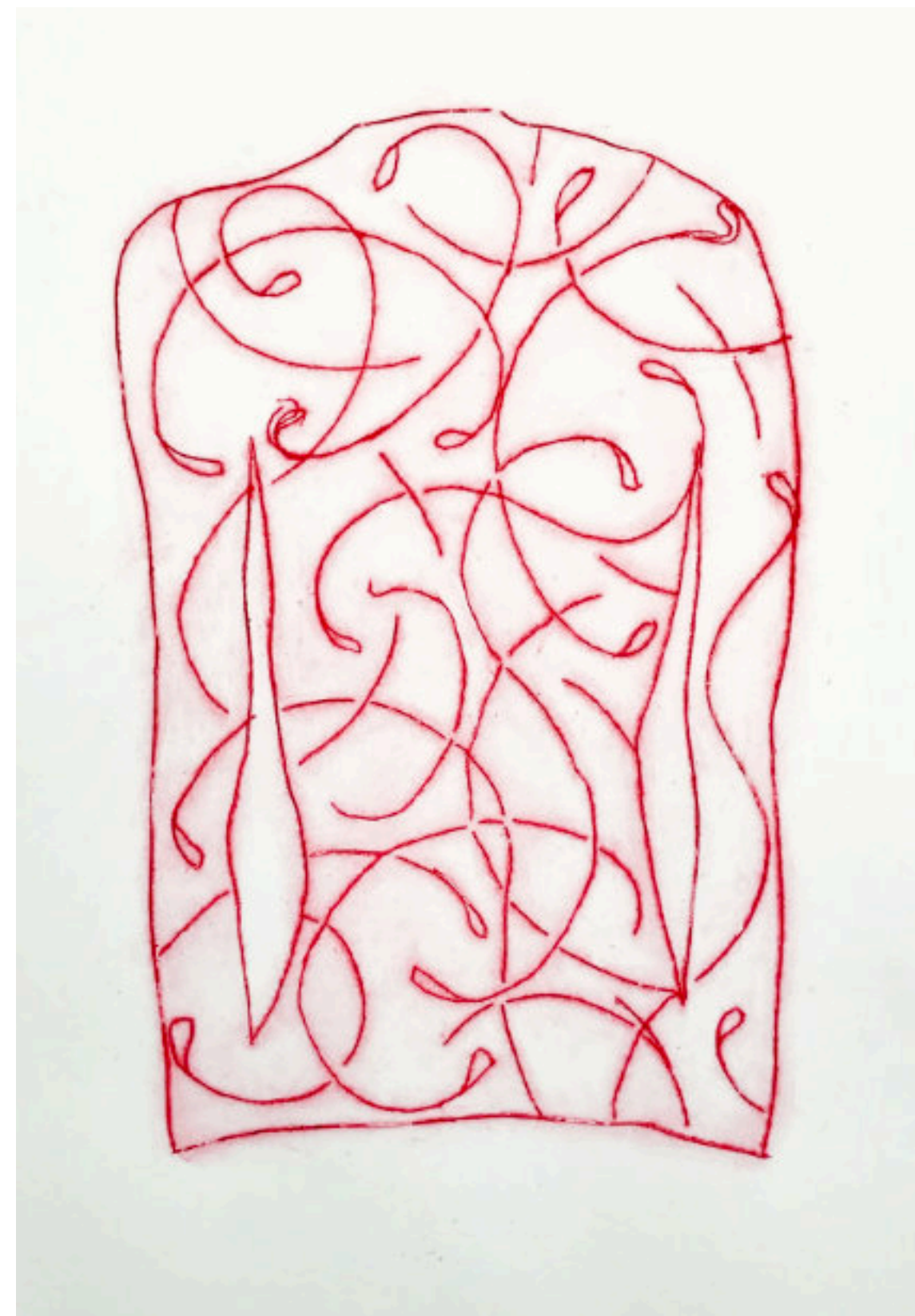
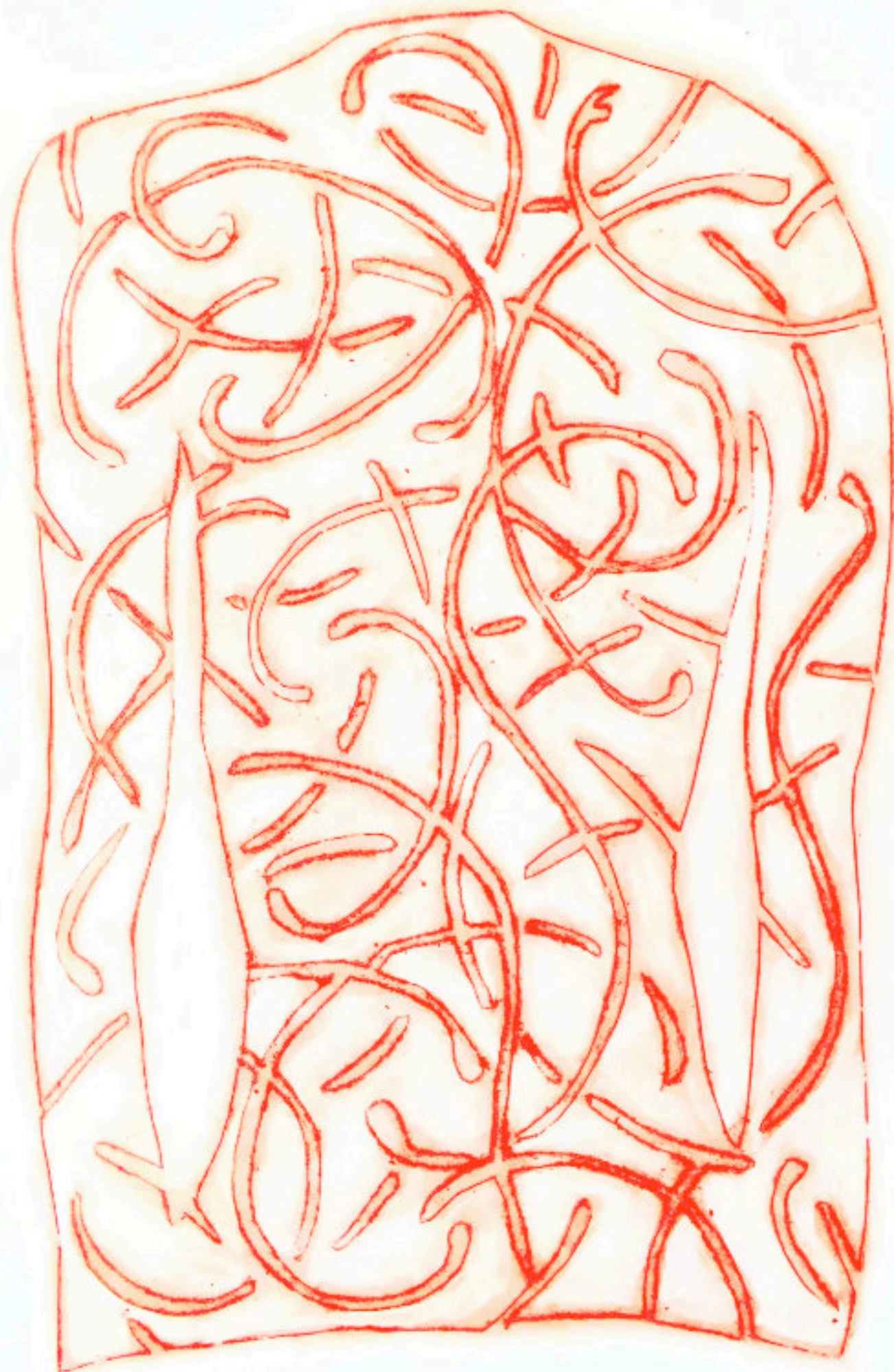
Acrylique sur toile
120 cm x 150 cm



Acrylique sur toile
100 cm x 120 cm



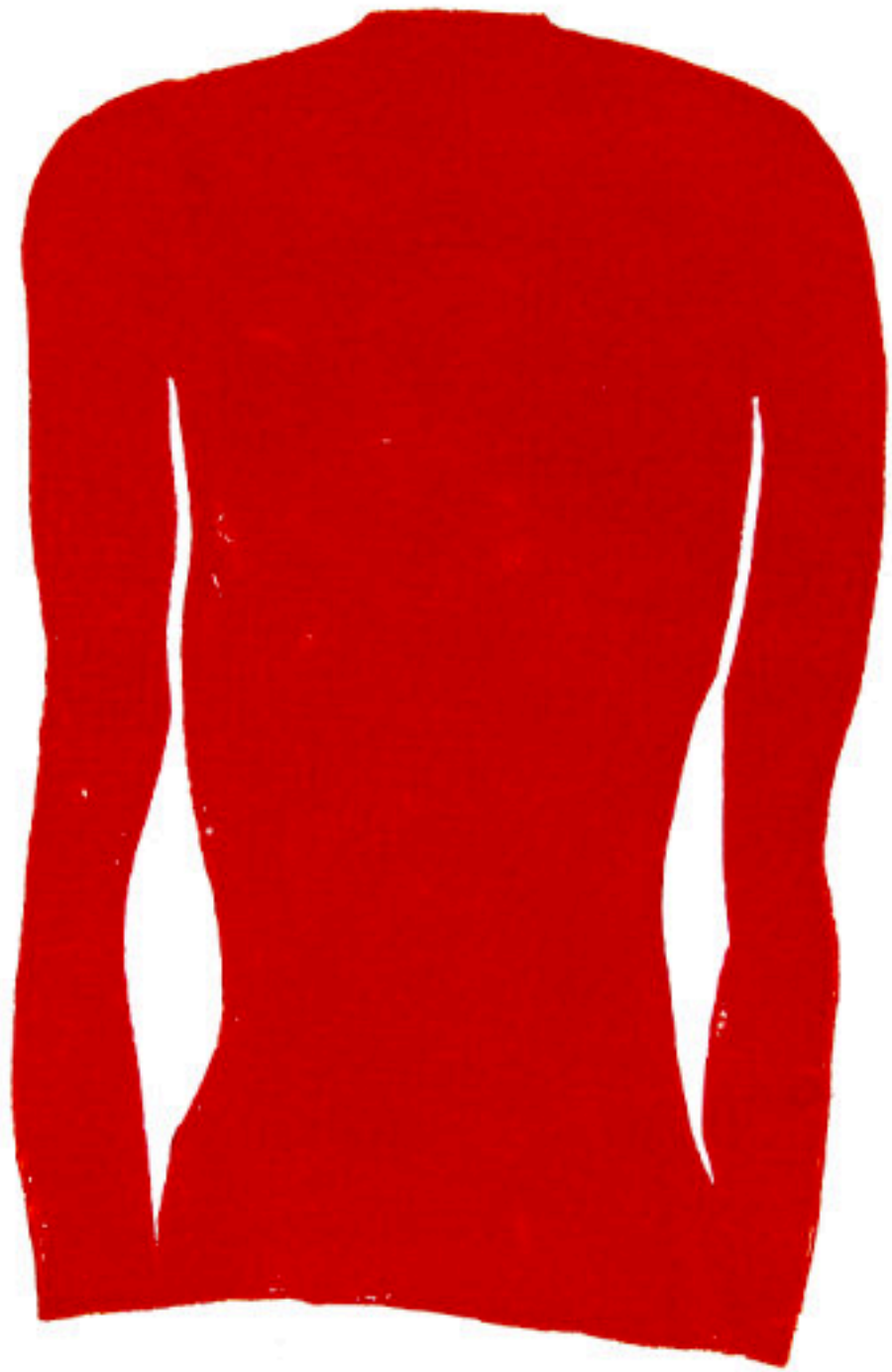
Acrylique sur toile
100 cm x 120 cm



Gravures
30 cm x 40 cm



Linogravure et acrylique
Format A4 et A3



Linogravure
30 cm x 40 cm





Technique mixte sur papier
50 cm x 35 cm





Acrylique sur papier
150 cm x 200 cm



Acrylique sur toile
100 cm x 120 cm